

ANEXO 1

DESCRIÇÃO E LOCALIZAÇÃO DA UNIDADE DE RECUPERAÇÃO

Concessão da Unidade de Recuperação Triunfo do Xingu

A UNIDADE DE RECUPERAÇÃO é localizada na Área de Proteção Ambiental Triunfo do Xingu, mais precisamente no limite Leste do município de Altamira com o município de São Félix do Xingu. O acesso à UR é feito por São Félix do Xingu, pela Estrada Transiriri.

A área e perímetro calculados são planos e não consideram o fator topográfico. Portanto, são passíveis de mudança após a demarcação in loco da UR e podem oscilar quando calculadas em diferentes sistemas de informações geográficas.

Quadro 1. Quadro de área da Unidade de Recuperação Triunfo do Xingu.

Unidade de Recuperação	de	Área (ha)	Perímetro (m)
Triunfo do Xingu		10.370,452	54.136,063

A seguir são apresentados os mapas de localização e memorial descritivo da UNIDADE DE RECUPERAÇÃO.

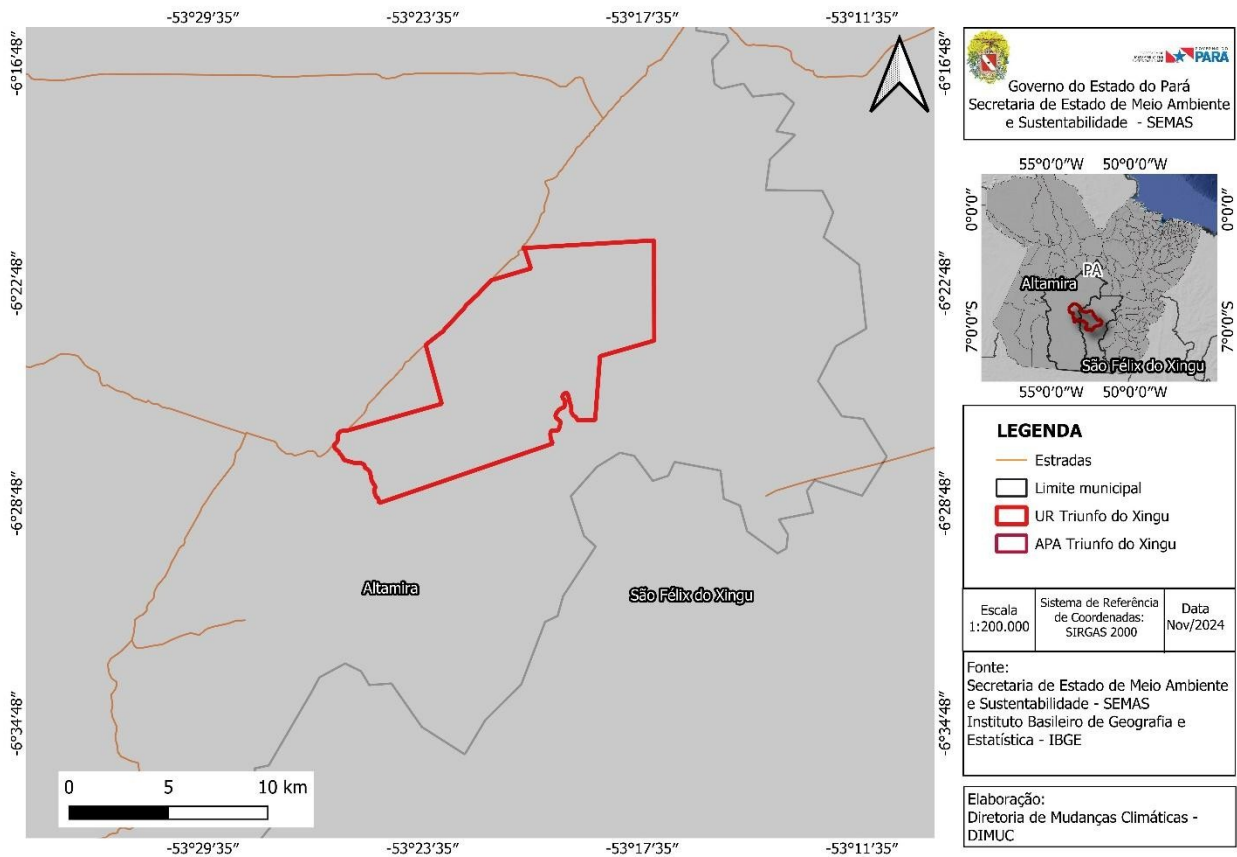


Figura 1. Localização da Unidade de Recuperação Triunfo do Xingu entre os municípios de Altamira e São Félix do Xingu.

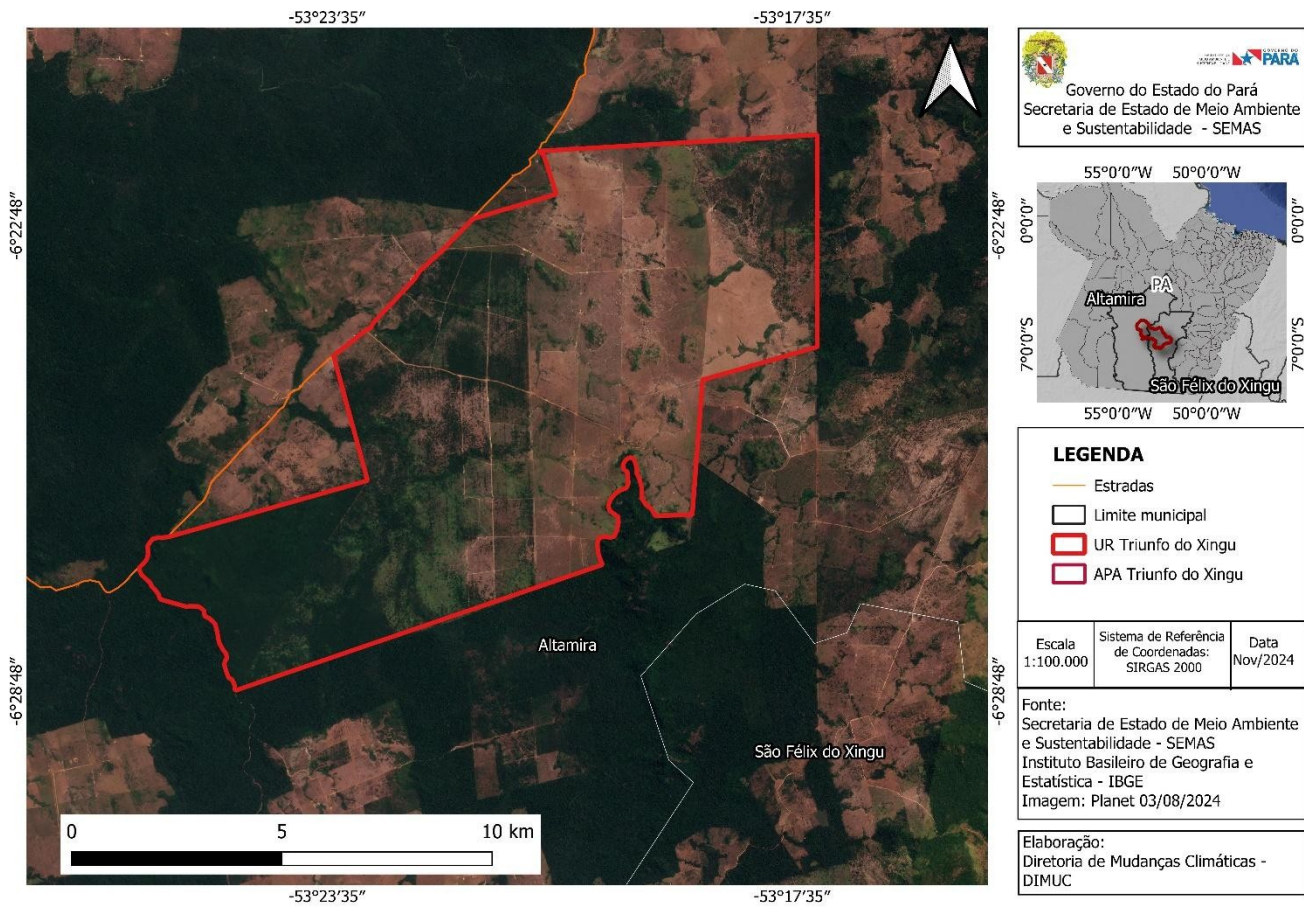


Figura 2. Localização da Unidade de Recuperação Triunfo do Xingu.

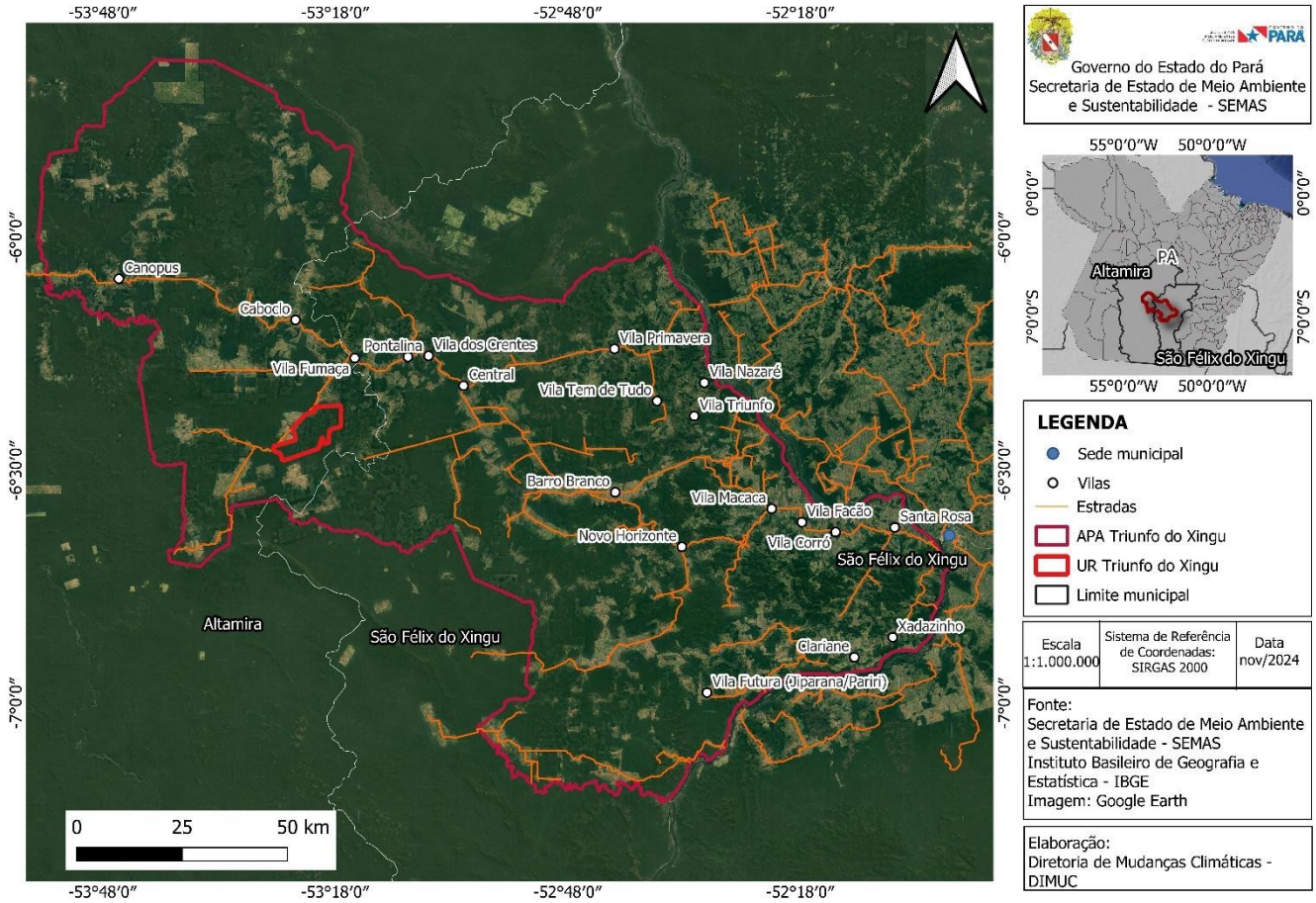


Figura 3. Localização da Unidade de Recuperação Triunfo do Xingu na APA Triunfo do Xingu.

MEMORIAL DESCRITIVO

Imóvel: DECRETO DE RESERVA DE ÁREA NO INTERIOR DA GLEBA ALTAMIRA II

Proprietário: GOVERNO DO ESTADO DO PARÁ

Município: ALTAMIRA U.F: PA

Área (ha): 10.370,452; Perímetro(m): 54.136,063 m

DESCRIÇÃO DO PERÍMETRO:

O imóvel descrito abaixo corresponde a um terreno de 10.370,452 ha (dez mil trezentos e setenta hectares e quatrocentos e cinquenta e dois metros), localizado à estrada Trans Iriri, no município de Altamira/PA.

Inicia-se a descrição deste perímetro no vértice P0, de coordenadas N 9296390,8 m e E 246934,6; deste, segue com os seguintes azimute plano e distância: 179°38'51,15" e 5.039,40; até o vértice P1, de coordenadas N 9291351,5 m e E 246965,6 m; deste, segue com os seguintes azimute plano e distância: 253°42'28,93" e 2.843,17 m; até o vértice P2, de coordenadas N 9290553,9 m e E 244236,6 m; deste, segue com os seguintes azimute plano e distância: 184°07'41,77" e 3.215,74 m; até o vértice P3, de coordenadas N 9287346,5 m e E 244005,1 m; deste, segue com os seguintes azimute plano e distância: 268°19'45,95" e 885,64 m; até o vértice P4, de coordenadas N 9287320,681 m e E 243119,835 m; deste, segue a margem do pé de encosta, por cerca de 4.982,37 m até o vértice P5, de coordenadas N 9286151,4 m e E 241874,4 m; deste, segue com os seguintes azimute plano e distância: 250°50'35,15" e 9.238,09 m; até o vértice P6, de coordenadas N 9283119,862 m e E 233147,879 m; deste, segue pela abertura de estrada por cerca de 4.165,16 m até o vértice P7, de coordenadas N 9285988,22 m e E 230852,29 m; deste, segue com os seguintes azimute plano e distância: 2°10'51,73" e 47,23; até o vértice P8, de coordenadas N 9286035,412 m e E 230854,087 m; deste, segue pela estrada de terra por cerca de 1.162,38 m até o vértice P9, de coordenadas N 9286760,226 m e E 231534,647 m; deste, segue com os seguintes azimute plano e distância: 73°56'14,85" e 4.932,21 m; até o vértice P10, de coordenadas N 9288124,9 m e E 236274,3 m; deste, segue com os seguintes azimute plano e distância: 344°27'20,78" e 3.072,58 m; até o vértice

P11, de coordenadas N 9291085,099 m e E 235450,903 m; deste, segue pela estrada de terra por cerca de 4.679,54 m até o vértice P12, de coordenadas N 9294358,605 m e E 238760,039 m; deste, segue com os seguintes azimute plano e distância: $73^{\circ}16'9,87''$ e 2.064,44 m; até o vértice P13, de coordenadas N 9294952,899 m e E 240737,089 m; deste, segue com os seguintes azimute plano e distância: $341^{\circ}34'7,36''$ e 1.006,32 m; até o vértice P14, de coordenadas N 9295907,595 m e E 240418,925 m; deste, segue com os seguintes azimute plano e distância: $296^{\circ}48'19,63''$ e 143,88 m; até o vértice P15, de coordenadas N 9295972,480 m e E 240290,506 m; deste, segue com os seguintes azimute plano e distância: $86^{\circ}23'50,44''$ e 6.657,25; até o vértice P0, de coordenadas N 9296390,8 m e E 246934,6 m, encerrando esta descrição.

Todas as coordenadas aqui descritas estão georreferenciadas ao Sistema Geodésico Brasileiro e encontram-se representadas no sistema UTM, referenciadas ao Meridiano Central -51, Fuso 22S, tendo como DATUM SIRGAS 2000. Todos os azimutes e distâncias, área e perímetro foram calculados no plano de projeção UTM.