

NÚCLEO DE MONITORAMENTO HIDROMETEOROLÓGICO - NMH
GERÊNCIA DE MONITORAMENTO DE TEMPO, CLIMA E EVENTOS EXTREMOS
HIDROMETEOROLÓGICOS - GETEM

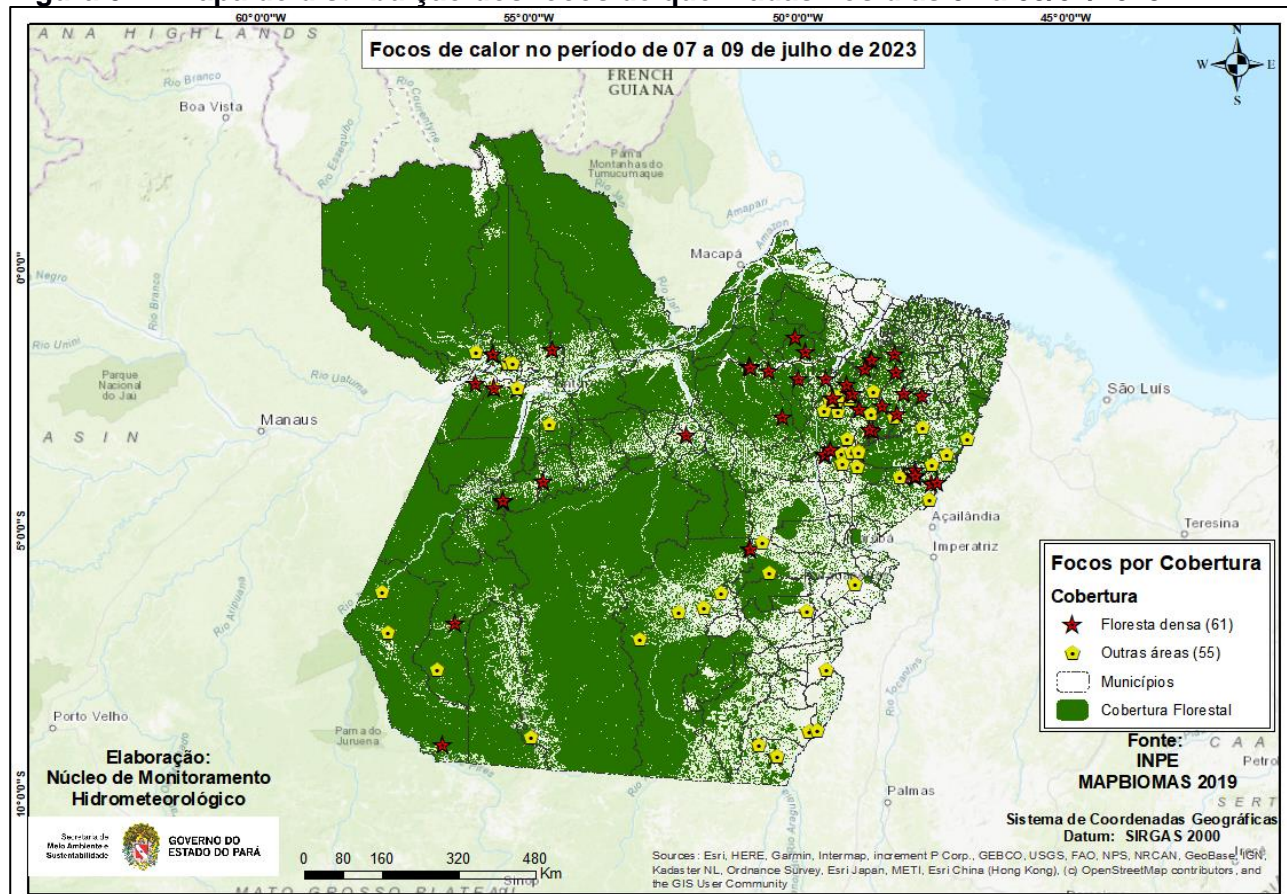
Elaborado em: 10/07/2023

1- Situação atual de queimadas e incêndios

Analisando os dados para os dias 07 a 09 de julho de 2023, foram identificados **116** focos de queimadas sobre o Estado do Pará, através do AQUA_M-T (Satélite de Referência). Por meio da espacialização dos dados foi possível observar que ocorreram **61** eventos de queimadas em áreas de floresta e **55** focos registrados sobre áreas com características de pastagem e perímetro urbano, como mostrado na Figura 01.

Na tabela 01 são listados os **19** municípios que tiveram ocorrências de queimadas, com total de **40** municípios, considerando que as maiores concentrações foram em: Moju (**10 focos**), Mocajuba (**9 focos**) e Ulianópolis (**9 focos**).

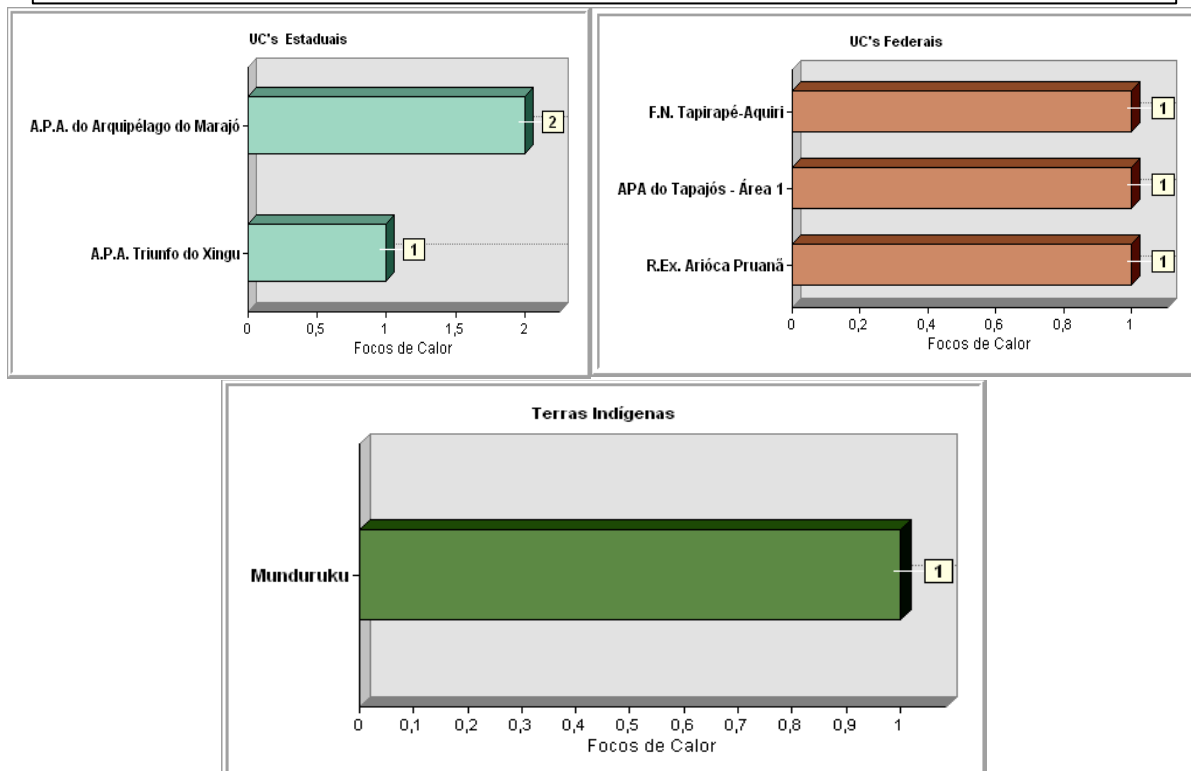
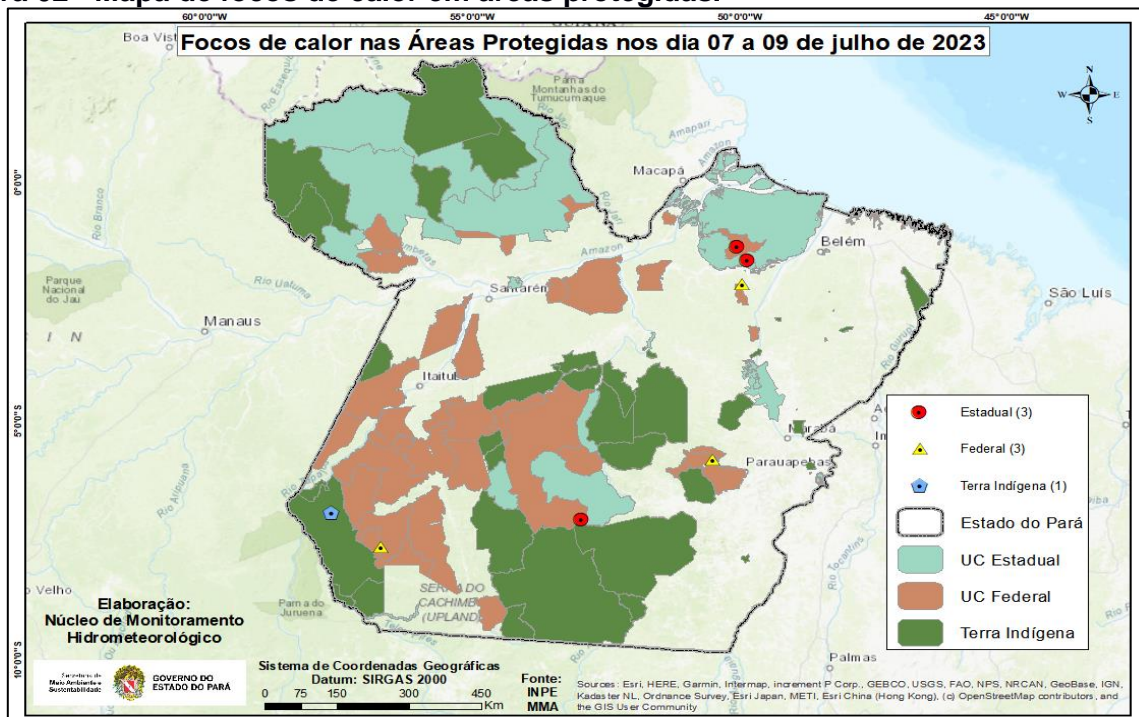
Figura 01 – Mapa de distribuição dos focos de queimadas nos dias 07 a 09/07/2023.



Fonte: Produto gerado pelo NMH com dados do INPE.

Na Figura 02, o mapa mostra os registros de queimadas detectados em áreas protegidas do estado do Pará. No período analisado, o satélite de referência registrou **7 focos** em áreas de Unidade de Conservação, sendo **3 focos** nas UC's Estadual, **3 focos** na UC's Federal e **1 foco** em Terra Indígena.

Figura 02 - Mapa de focos de calor em áreas protegidas.



Fonte: Elaborado pelo NMH com dados do INPE.

Tabela 01 - Ranking dos municípios paraenses em relação aos focos de queimadas nos dias 07 a 09 de julho de 2023.

Ranking	Municípios	Nº de focos	Porcentagem
1	MOJU	10	8,62%
2	MOCAJUBA	9	7,76%
3	ULIANÓPOLIS	9	7,76%
4	IPIXUNA DO PARÁ	6	5,17%
5	ÓBIDOS	6	5,17%
6	SANTANA DO ARAGUAIA	6	5,17%
7	SÃO FÉLIX DO XINGU	6	5,17%
8	SANTARÉM	5	4,31%
9	BREU BRANCO	4	3,45%
10	PORTEL	4	3,45%
11	TAILÂNDIA	4	3,45%
12	CAMETÁ	3	2,59%
13	DOM ELISEU	3	2,59%
14	GOIANÉSIA DO PARÁ	3	2,59%
15	JACAREACANGA	3	2,59%
16	ORIXIMINÁ	3	2,59%
17	TOMÉ-AÇU	3	2,59%
18	ACARÁ	2	1,72%
19	ITAITUBA	2	1,72%
20	OUTROS MUNICÍPIOS	21	21,50%

Fonte: Elaborado pelo NMH com dados do INPE.