

MUNICÍPIOS HABILITADOS PARA ANÁLISE DO CAR



Governo do Estado do Pará

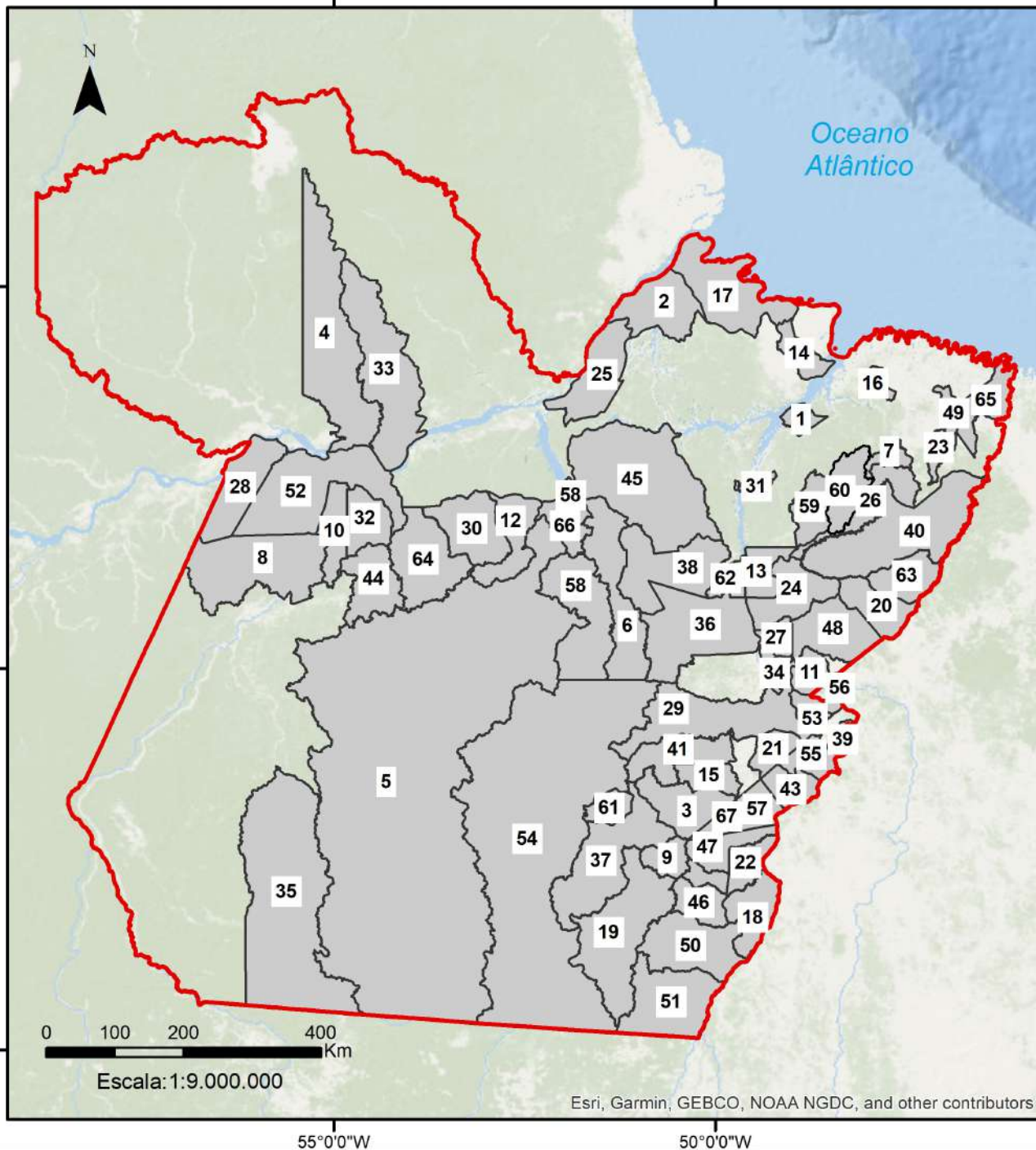
Secretaria de Estado de Meio Ambiente e Sustentabilidade - SEMAS

Mapa Elaborado por: Diretoria de Geotecnologias

Fontes: Instituto Brasileiro de Geografia e Estatística - IBGE

Sistema Geográfico: Sirgas 2000

Secretaria de Estado de Meio Ambiente e Sustentabilidade - SEMAS
Ano - 2024



Legenda

Estado do Pará

Municípios Habilitados

- | | | |
|---------------------------|-------------------------|------------------------------|
| 1-Abaetetuba | 21-Eldorado do Carajás | 45-Portel |
| 2-Afuá | 22-Floresta do Araguaia | 46-Redenção |
| 3-Água Azul do Norte | 23-Garraão do Norte | 47-Rio Maria |
| 4-Alenquer | 24-Goianésia do Pará | 48-Rondon do Pará |
| 5-Altamira | 25-Gurupá | 49-Santa Luzia do Pará |
| 6-Anapu | 26-Ipixuna do Pará | 50-Santa Maria das Barreiras |
| 7-Aurora do Pará | 27-Jacundá | 51-Santana do Araguaia |
| 8-Aveiro | 28-Juruti | 52-Santarém |
| 9-Bannach | 29-Marabá | 53-São Domingos do Araguaia |
| 10-Belterra | 30-Medicilândia | 54-São Félix do Xingu |
| 11-Bom Jesus do Tocantins | 31-Mocajuba | 55-São Geraldo do Araguaia |
| 12-Brasil Novo | 32-Mojuí dos Campos | 56-São João do Araguaia |
| 13-Breu Branco | 33-Monte Alegre | 57-Sapucaia |
| 14-Cachoeira do Arari | 34-Nova Ipixuna | 58-Senador José Porfírio |
| 15-Canaã dos Carajás | 35-Novo Progresso | 59-Tailândia |
| 16-Castanhal | 36-Novo Repartimento | 60-Tomé-açu |
| 17-Chaves | 37-Ourilândia do Norte | 61-Tucumã |
| 18-Conceição do Araguaia | 38-Pacajá | 62-Tucuruí |
| 19-Cumarú do Norte | 39-Palestina do Pará | 63-Ulianópolis |
| 20-Dom Eliseu | 40-Paragominas | 64-Uruará |
| | 41-Parauapebas | 65-Viseu |
| | 42-Pau D'Arco | 66-Vitória do Xingu |
| | 43-Piçarra | 67-Xinguara |
| | 44-Placas | |

Esri, Garmin, GEBCO, NOAA NGDC, and other contributors